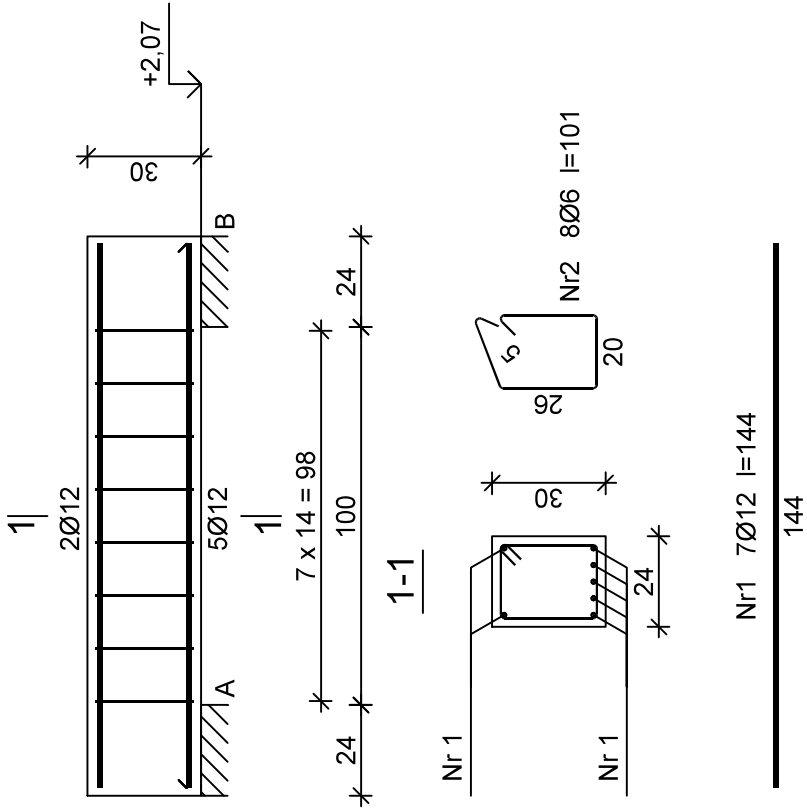


Nadproże NM-8 szt. -9



Wykaz zbrojenia

Nr pręta	Średnica [mm]	Długość [cm]	Liczba [szt.]	Długość całkowita [m]	
				St0S-b	34GS
1	12	144	7		10,08
2	6	101	8	8,08	
Długość całkowita wg średnic			[m]	8,1	10,1
Masa 1mb pręta			[kg/mb]	0,222	0,888
Masa prętów wg średnic			[kg]	1,8	9,0
Masa prętów wg gatunków stali			[kg]	1,8	9,0
Masa całkowita			[kg]	11	

Beton	C25/30 (B30)
Stal	34GS St0S-b
Otulina	c _{nom} =15+5=20 mm

PRACOWNIA PROJEKTOWA MEDES		Nr rysunku
86-005 Białe Błota ul. Centralna 20 tel/mobil 694424455		K30
BRANŻA	KONSTRUKCJA	DATA
TYTUŁ RYSUNKU	NADPROŻE NM-8	14.08.2023
INWESTYCJA	Budowa budynku Collegium Anatomicum na dz. o nr ew. 38/43 w Elblągu przy ul. Lotniczej, obr. 23	
INWESTOR	Akademia Medycznych i Społecznych Nauk Stosowanych w Elblągu ul. Lotnicza 2, 82-300 Elbląg	SKALA 1:20
FUNKCJA	IMIĘ I NAZWISKO	PODPIS
PROJEKTOWAŁ	mgr inż. Sławomir Śnieg	
	uprawnienia bez ograniczeń w specjalności konstrukcyjno-budowlanej	
SPRAWDZAŁ	NR UPRAWNIENI	KUP/0118/PWOK/12
	mgr inż. Mirosława Piłarska	
	uprawnienia konstrukcyjno-inżynierne	
	NR UPRAWNIENI	
	472/68	